


# Herstellerunabhängige Instandhaltung



# **BAUMÜLLER SERVICES**

Service-Partnerschaft	<b>4</b>
Technischer Service	<b>6</b>
Betriebsmittelprüfung	<b>8</b>
Instandsetzung elektrischer Maschinen	<b>10</b>
Instandsetzung Antriebs- und Steuerungstechnik	<b>12</b>
Ersatz und Austausch	<b>14</b>
Modernisierung	<b>16</b>
Montage und Installation	<b>18</b>



## Baumüller Services – Profitieren Sie von unserem umfassenden Leistungsportfolio

**Reaktive, präventive und zustandsorientierte  
Dienstleistungen aus einer Hand.  
Optimiert für Sie. Rund um die Uhr.**

Baumüller ist Ihr Partner durch den ganzen Lebenszyklus Ihrer Maschinen und Anlagen – von der Inbetriebnahme und Installation über die präventive Instandhaltung bis hin zur neuwertigen Instandsetzung und Modernisierung.

Mit Ferndiagnose über Webbrowser, 24-Stunden-Support Hotline und Ansprechpartnern in den Niederlassungen vor Ort stehen Ihnen die Experten von Baumüller jederzeit zur Seite.

Kundenzufriedenheit ist für uns nicht nur ein Schlagwort. Wir füllen es täglich mit neuen Inhalten und stehen unseren Kunden jederzeit mit vollem Einsatz und unserer Expertise zur Seite.

Technische Kompetenz, Innovationskraft, Flexibilität und absolute Kundenorientierung sind die Kennzeichen unserer Unternehmensphilosophie. Wir leben unser Motto: *be in motion*.

Aktuelle Informationen, Termine und Projekte finden Sie unter: [www.baumueller-services.com](http://www.baumueller-services.com)

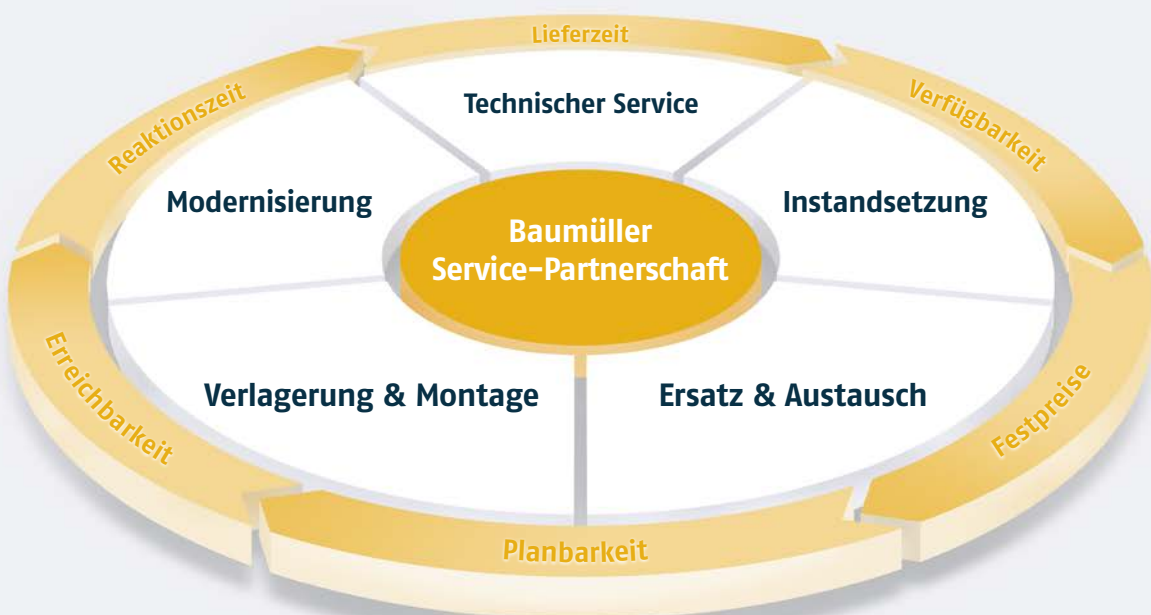
**24 Stunden SupportLine  
+49 (0) 911 9552-150**

## Service-Partnerschaft – Individuell optimierter Service

Mit der Baumüller-Service-Partnerschaft profitieren Sie von der Leistungsbündelung und den erzielten Synergien aus unserem breiten und innovativen Dienstleistungsspektrum, sowie von unserem dichten Netz an Niederlassungen und Servicepartnern rund um die Welt.

Unsere umfassenden Leistungen begleiten Sie durch den Lebenszyklus Ihrer Maschinen und Anlagen: Von der Installation und Inbetriebnahme über die präventive Instandhaltung bis hin zur neuwertigen Instandsetzung und Modernisierung.

Baumüller-Service-Partnerschaften sind modular aufgebaut. Gemeinsam mit Ihnen werden die Leistungen und deren Ausprägung für Ihre Anforderungen ausgearbeitet. Serviceleistungen können einzeln oder mehrfach kombiniert werden. So entsteht eine durchgängige und für Sie optimierte Service-Partnerschaft, die den langfristigen Schutz und Betrieb Ihrer Maschinen gewährleistet – und dies bei kalkulierbaren Kosten.







## Unser Ziel ist Ihr Nutzen: Eine maximale Verfügbarkeit Ihrer Maschinen und Anlagen bei möglichst niedrigen Gesamtsystemkosten

### Ihr Nutzen

- ⊙ Ein für Ihre Anforderungen und Maschinen optimiertes Dienstleistungspaket, das einen langfristigen Betrieb gewährleistet
- ⊙ Kalkulierbare und konstante Kosten bei umfassenden Dienstleistungspaketen
- ⊙ Ein kompetenter und zuverlässiger Partner durch den kompletten Lebenszyklus Ihrer Maschinen und Anlagen
- ⊙ Definiertes Vorgehen im Störfall, um minimale Stillstandszeiten zu erzielen
- ⊙ Optimierung der Maschinenverfügbarkeit durch geplante Stillstandszeiten
- ⊙ Reduzierung von Schnittstellen und dadurch eine vereinfachte und effiziente Abwicklung
- ⊙ Die integrierte Referenzdatenbank sichert eine stabile Prüfqualität.

## Technischer Service – Für eine erhöhte Verfügbarkeit Ihrer Maschinen und Anlagen

Ein dichtes Netz an Niederlassungen und Partnerbetrieben ermöglicht den kurzfristigen Einsatz von Servicetechnikern rund um den Globus. Unsere mobilen Serviceteams führen Instandsetzungen, soweit technisch möglich, vor Ort durch, um so Stillstandszeiten zu minimieren. Hierbei werden ausschließlich Originalersatzteile und neuwertige Ersatz- und Austauschgeräte eingesetzt.

**Unser Ziel ist Ihr Nutzen: Die erhöhte  
Verfügbarkeit Ihrer Maschinen und Anlagen**



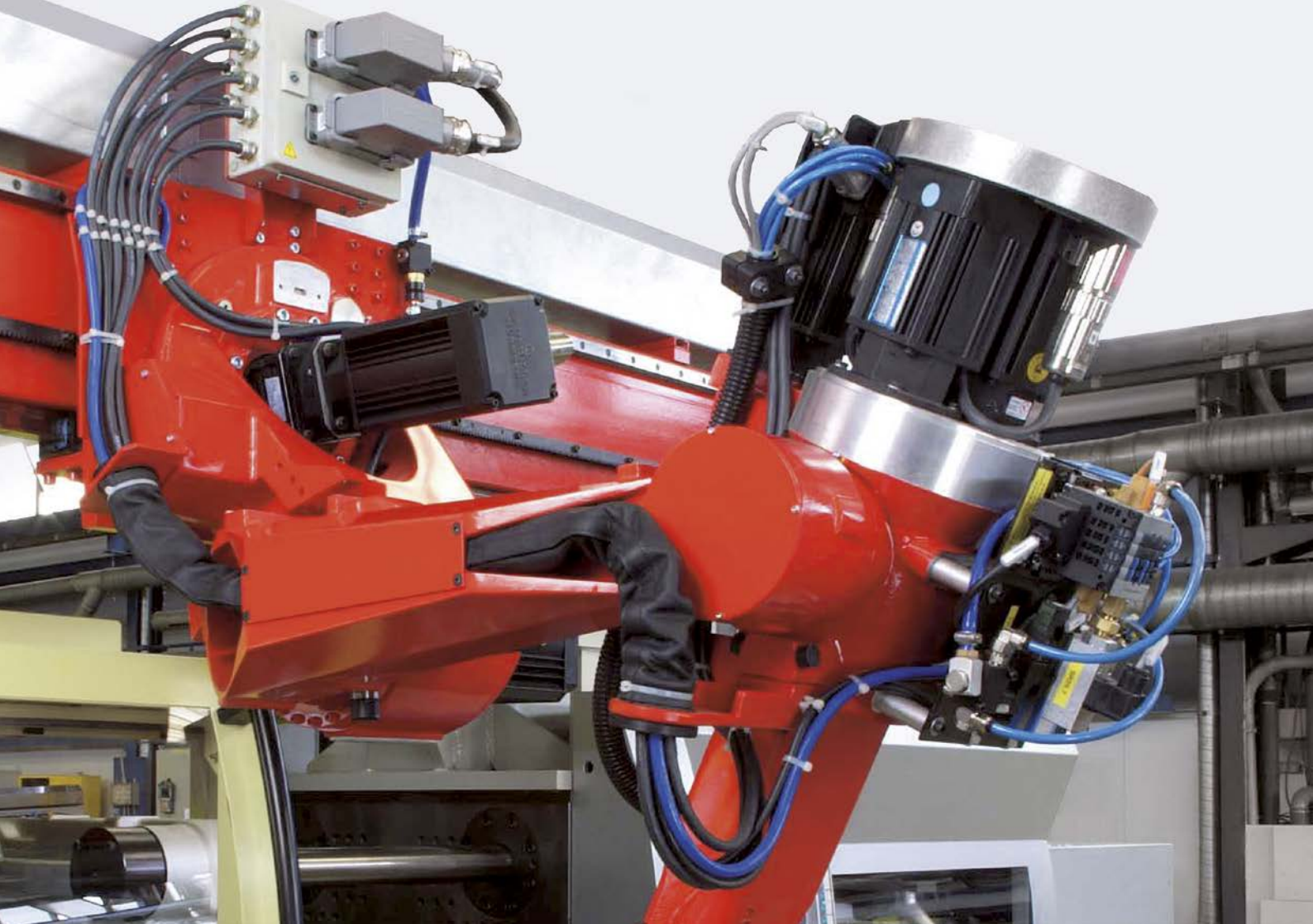
### **Installation & Inbetriebnahme – Von der Komponente bis zum kompletten System**

Bei der Installation und Inbetriebnahme Ihrer Maschinen sind unsere Servicetechniker auf Anfrage vor Ort. Sie sorgen für die reibungslose Parametrierung und Inbetriebnahme, sowie die Einweisung des Maschinenpersonals.

### **Inspektion & Wartung – Immer im Bild über den Zustand Ihrer Maschinen**

Gemeinsam mit Ihnen erstellen wir optimierte Wartungspläne, die speziell Ihren Bedürfnissen angepasst sind. Durch zyklische Überprüfungen erkennt unser Wartungspersonal präventiv mögliche Ausfallursachen und leitet die notwendigen Maßnahmen ein.





### **Störungsbehebung – Ausfallzeiten möglichst gering halten**

Mit Hilfe hochwertiger Messtechnik führen Baumüller-Servicetechniker sowohl komplette Systemprüfungen als auch Funktionsprüfungen an Einzelkomponenten durch, um somit die Ursache der Störung zu lokalisieren und das Problem effizient zu lösen.

### **Condition Monitoring – Dem Stillstand einen Schritt voraus**

Mit BAUDIS hat Baumüller bereits Standards für Fernüberwachung und -diagnose in der Druckindustrie gesetzt. Auch für andere Branchen bietet Baumüller die Möglichkeit, online die Parameter jedes einzelnen Antriebs zu analysieren. Dabei behalten Sie stets die Kontrolle über den Zugriff auf Ihre Maschinen und Anlagen.

# Betriebsmittelprüfung – Sicherheit für Ihre Mitarbeiter und elektrischen Betriebsmittel

Mängel in elektrischen Anlagen und Betriebsmitteln stellen eine erhöhte Brand- und Unfallgefahr dar. Durch die regelmäßige Prüfung Ihrer elektrischen Ausrüstung und Maschinen erhöhen Sie die Sicherheit Ihrer Mitarbeiter, reduzieren das Risiko eines erheblichen Sachschadens und erfüllen zudem die Betriebssicherheitsverordnung.

All unsere Mitarbeiter sind angestellte Elektriker, Elektromeister oder Ingenieure und „Befähigte Personen nach der BetrSichV“ gemäß TRBS 1203.

Durch eine thermografische Analyse Ihrer Maschinen und Anlagen ist es uns möglich, bereits frühzeitig sich anbahnende Schäden festzustellen und diese zu beheben. Dies erhöht die Sicherheit und Zuverlässigkeit Ihrer Anlage.

**Als qualifizierter Fachbetrieb führen wir folgende Betriebsmittel- und Arbeitsmittelprüfungen nach BetrSichV/DGUV Vorschrift 3 durch:**

**DIN VDE 0701-0702**  
Ortsveränderliche elektrische Betriebsmittel

Bürogeräte, Drucker, PC, Kopierer, handgeführte Geräte im Werkstattbereich, bewegliche Geräte im Pharmabereich

**DIN VDE 0100-600**  
**DIN VDE 0105-100**  
Stationäre elektrische Betriebsmittel

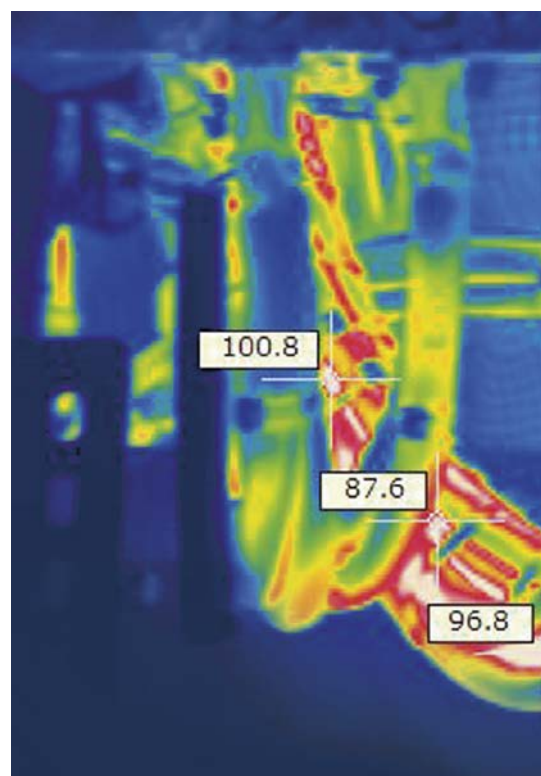
Haupt- und Unterverteilungen, Lampen, Steckdosen, Schalter, alle Betriebsmittel, die fest mit dem Gebäude installiert sind

**DIN VDE 0105-100**  
**DIN VDE 0113-1**  
Ortsfeste elektrische Betriebsmittel

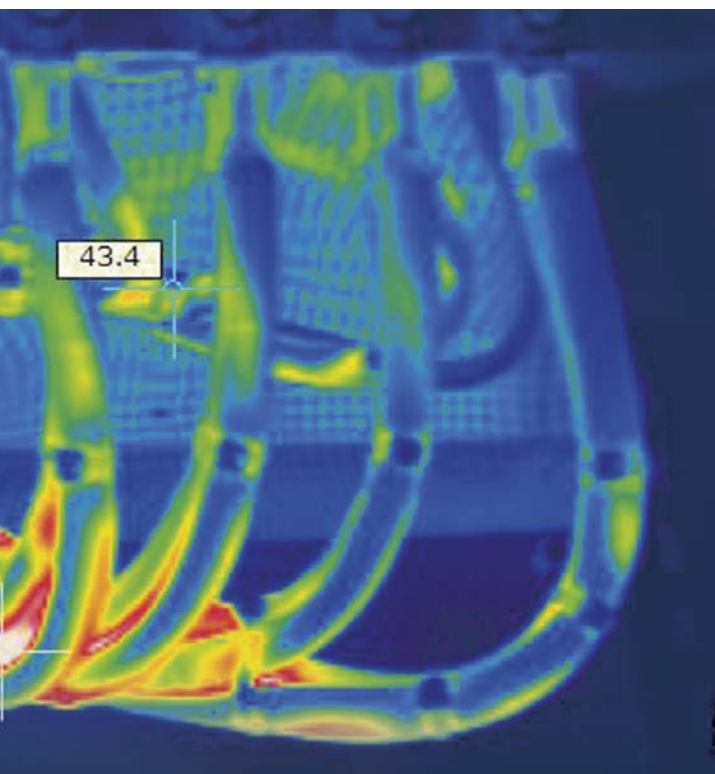
Lüftungen, Kräne, Pumpen, Druckmaschinen, Extruder, Förderbänder, Aufzüge, Klimaanlagen, Dreh-, Fräs-, und Schleifmaschinen

**EN 473 Stufe 1**  
**Stufe 2**  
Thermografie

an Hauptverteilungen, Unterverteilungen, Schaltschränke von Werkzeugmaschinen und Trafos







### Ihr Nutzen

- © Die Wahrscheinlichkeit eines Schadensfalls wird erheblich reduziert
- © Dokumentation und Bewertung der Messdaten in aussagefähigen Berichten
- © Der Nachweis über die Einhaltung der gesetzlich vorgeschriebenen BetrSichV/DGUV Vorschrift 3
- © Prüfung ist gerichtsverwertbar
- © Kaum Störung des normalen Betriebs durch abgestimmte feste Terminplanung
- © Reduzierung von Stillstandszeiten infolge Komponentenverschleiß durch frühzeitige Erkennung

# Herstellerunabhängige Instandsetzung elektrischer Maschinen – Neuer Antrieb für Ihre Maschinen

Unsere Leistung reicht von Reparatur und Austausch defekter Servomotoren bis hin zur kompletten Überholung von elektrischen Maschinen im Multi-Megawattbereich.

Unsere Prüfeinrichtungen entsprechen den neuesten Technik- und Umweltauforderungen, um eine zuverlässige Diagnose und höchste Qualitätsstandards zu gewährleisten. Grundlagen für unsere Leistungen sind die gültigen DIN-, VDI-, VDE-, und EX-Vorschriften. Um eine optimale Instandsetzung zu gewährleisten, werden nur Originalteile eingesetzt.

Viele unserer Prozesse sind computergesteuert, um qualitativ hochwertige Ergebnisse zu erzielen: Vom umweltschonenden und qualitätsbewussten thermischen Entisolieren im Pyrolyseofen bis hin zum luftblasenfreien Durchtränken aller Wicklungsteile in unserer Vakuum-Druck-Imprägnierungsanlage.

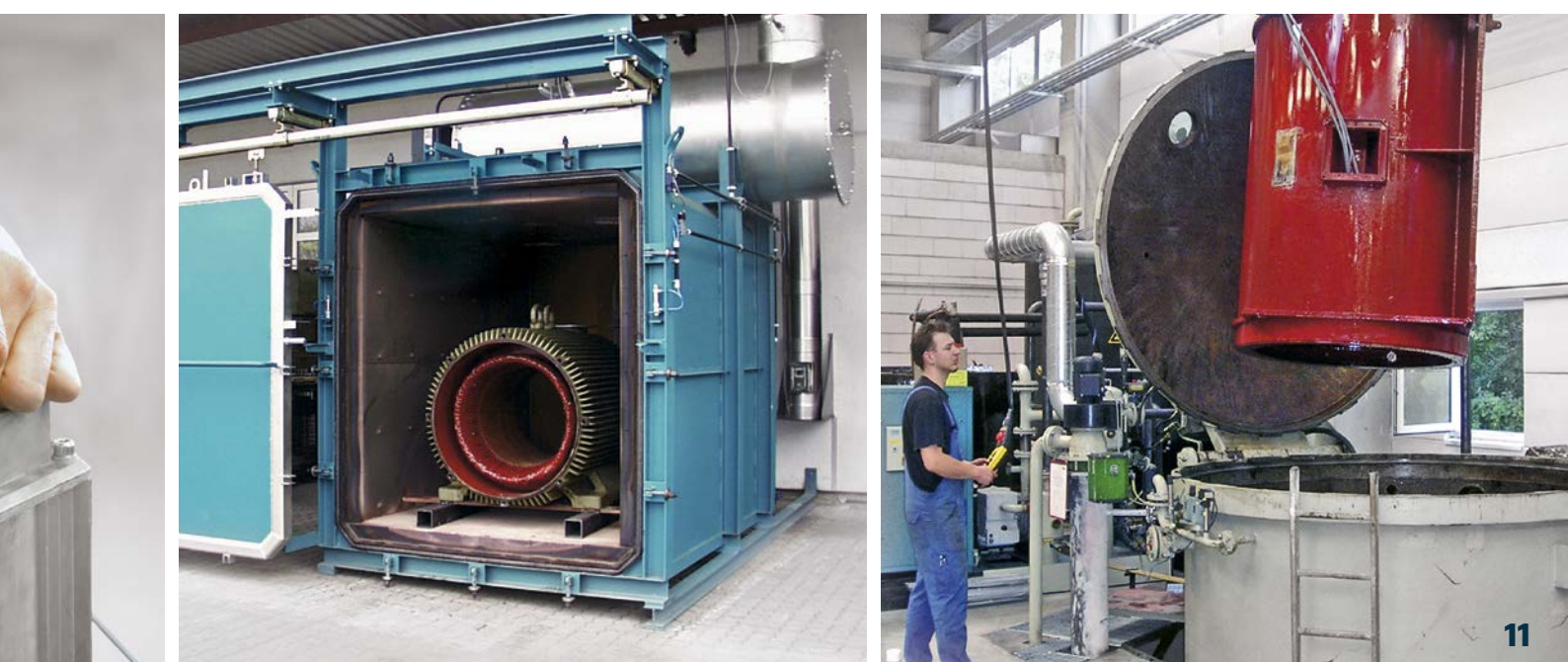
**Unser Ziel ist Ihr Nutzen: Effiziente und qualitativ hochwertige Instandsetzung für einen längeren und zuverlässigeren Betrieb Ihrer elektrischen Maschinen**

## Ihr Nutzen

- ⊙ Ein erfahrener Servicepartner für das komplette Spektrum Ihrer elektrischen Maschinen – unabhängig vom Hersteller
- ⊙ Eine neuwertige Instandsetzung erhöht die Zuverlässigkeit und verlängert die Nutzungsdauer Ihrer elektrischen Maschinen
- ⊙ Kurze Standard-Lieferzeiten mit Option auf Express-Reparatur und dadurch reduzierte Stillstandszeiten
- ⊙ 24 Stunden, 7 Tage die Woche Erreichbarkeit und schnelle Vor-Ort Störungsbehebung im Bedarfsfall









# Herstellerunabhängige Instandsetzung Antriebs- und Steuerungstechnik

Ihre Maschinen und Anlagen enthalten unter Umständen Antriebs- und Automatisierungssysteme verschiedener Hersteller. Mit modernsten Diagnoseverfahren, sowie ausführlichen Testzyklen sichern wir neuwertige Qualität. Diese verlängert den Lebenszyklus der eingesetzten Elektronik und hilft, die Produktionseffektivität zu steigern. Unsere Inhouse-Kompetenz wird durch enge Kooperationen mit hochspezialisierten Partnern ergänzt. In diesem Netzwerk bieten wir Ihnen eine Lösung für fast jede Art von Antriebselektronik und Steuerungen.

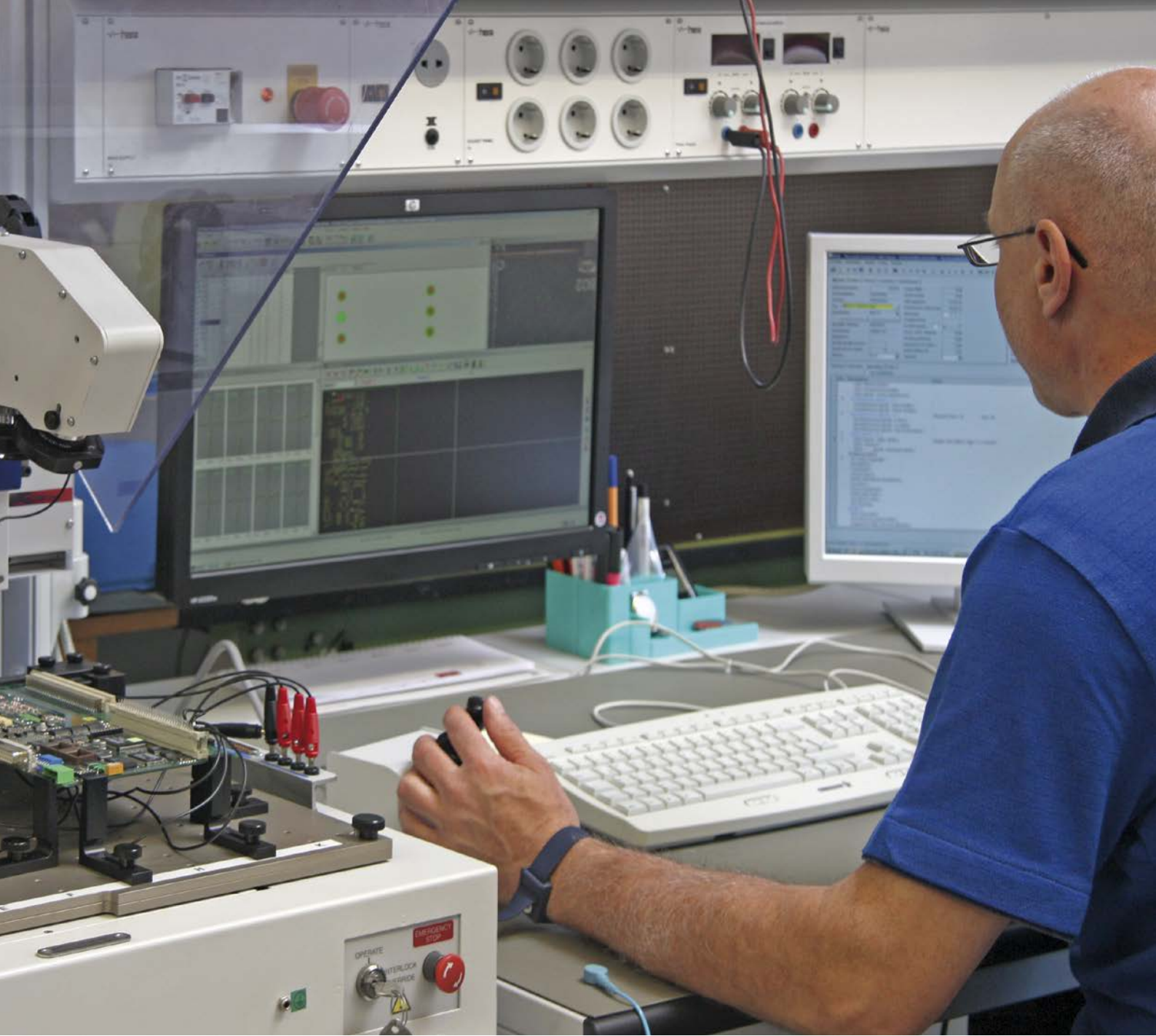
Anhand unseres speziell angefertigten Teststands werden Leistungsteile, ein- und rückspeisefähige Module, als auch analoge Regler, gründlich auf ihre volle Funktionstüchtigkeit hin geprüft. Durch integrierte Temperaturfühler werden auch sporadisch auftretende wärmebedingte Fehler entdeckt, die sonst schwer zu erkennen wären. Durch die hohe Prüftiefe ist eine außerordentliche Qualität der Instandsetzung sichergestellt, die das Risiko eines wiederholten Ausfalls minimiert.

## Profitieren Sie von unserer Erfahrung bei der Instandsetzung von abgekündigten Baugruppen

### Ihr Nutzen

- ⊙ Ein Dienstleistungspartner für den kompletten Antriebsstrang Ihrer Maschine: vom Servomotor bis hin zur Antriebselektronik und Steuerung
- ⊙ Neuwertige Instandsetzung, auch von abgekündigten Baugruppen, um somit die Lebensdauer Ihrer Maschinen zu erhöhen
- ⊙ Lieferung der gängigsten Baugruppen innerhalb kürzester Zeit, um Ihre Fertigung schnellstmöglich wieder in Gang zu setzen
- ⊙ Service-Techniker vor Ort auf Anfrage
- ⊙ 12 Monate Gewährleistung ab Lieferung







## Ersatz und Austausch – Minimierung kostspieliger Stillstandszeiten

Wir stellen eine sehr hohe Verfügbarkeit gängiger Ersatz- und Verschleißteile sicher. Durch unsere langen Regelöffnungszeiten und unserem 24 Stunden Bereitschaftsdienst, sind wir immer für Sie erreichbar und gewähren Ihnen durch unbürokratische Abläufe schnelle Hilfe – denn wir verstehen wie kritisch Ihre Situation sein kann.

**Unser Ziel ist Ihr Nutzen: Die globale Zustellung von benötigten Teilen innerhalb kürzester Zeit**



### Ersatzteilservice

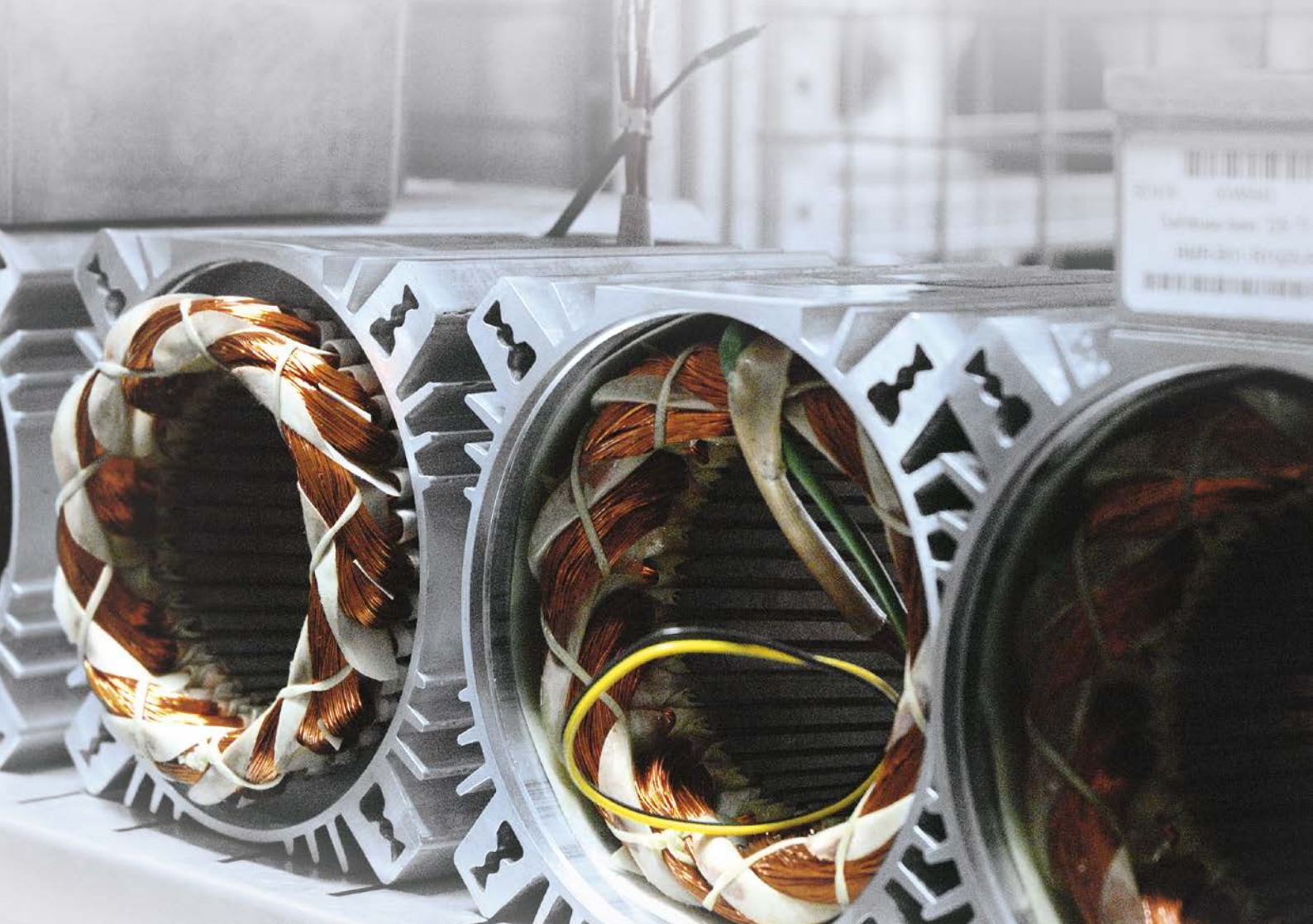
Durch unser globales Netzwerk und erfahrene Mitarbeiter sichern wir in der Regel die sofortige Auslieferung der benötigten Ersatzteile – wann und wo Bedarf entsteht – 24 Stunden am Tag, 365 Tage im Jahr. Wir liefern Ersatzteile auch noch viele Jahre nach Einstellung der Serienproduktion und ermöglichen somit den langfristigen Betrieb Ihrer Maschine.

### Austausch von Servomotoren \*

Wir bieten schnellen Ersatz von Baumüller-Servomotoren der Baureihen DS 45–100. Aus unserem umfangreichen Ersatzteillager bauen wir Ihren Motor nach. Ob IP64/65 unbelüftet oder IP54 oberflächenbelüftet, ob mit Resolver oder SinCos-Geber, ob mit oder ohne Bremse – Sie erhalten genau den Motor, den Sie brauchen.

\* Andere Hersteller auf Anfrage





### **Austausch Elektronik \***

In unserem umfangreichen Austauschgerätelager für digitale und analoge Geräte halten wir sofortigen Ersatz für Ihre defekte Einheit bereit. Unser Austauschgeräte-Spektrum umfasst Komponenten sowohl aus der aktuellen Fertigungsreihe als auch aus bereits vor Jahren ausgelaufenen Baureihen. Somit wird eine verlängerte Nutzung Ihrer Maschine gewährleistet.

\* Andere Hersteller auf Anfrage

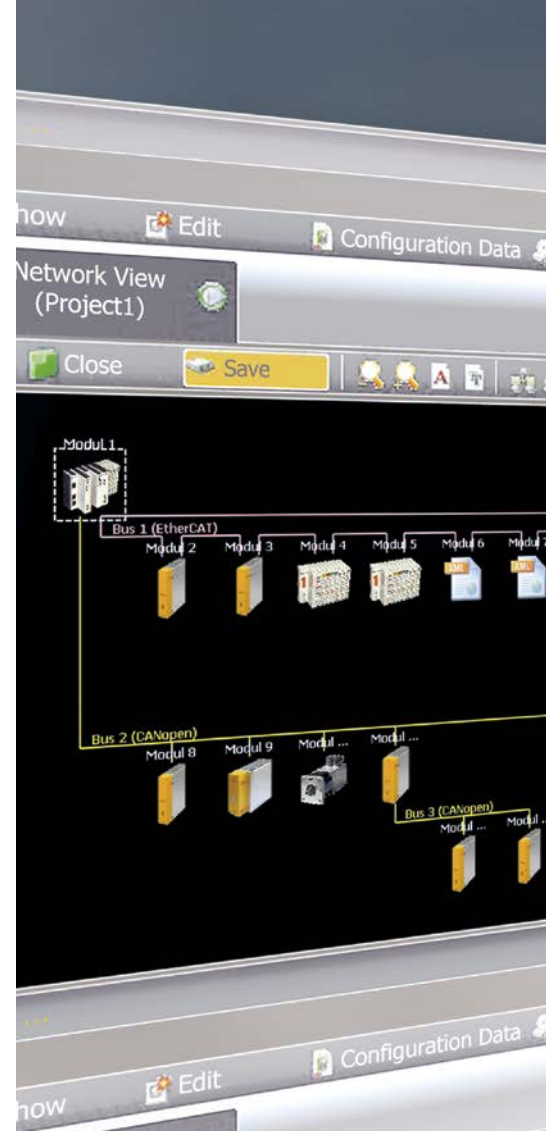
### **Kundenspezifische Lagerhaltung**

Gemeinsam mit Ihnen erstellen wir optimierte Lagerpakete, speziell auf Ihre Bedürfnisse angepasst. Unsere erfahrenen Mitarbeiter beraten Sie bei Auswahl und Volumen von Komponenten und Ersatzteilen unter Berücksichtigung Ihrer Einkaufshistorie und Ihrer zukünftigen Planung.

# Modernisierung – Maßgeschneiderte Lösungen für Ihre bestehende Anlage

Bestehende Anlagen rüsten wir mit modernsten Antriebssystemen, Schaltschränken und Bedienoberflächen nach, damit Ihre Anlage auf aktuellstem technischen Stand störungsfrei produzieren kann. Mit einer Anpassung oder Ergänzung Ihrer bestehenden Maschinenarchitektur erreichen Sie schnell eine gesteigerte Flexibilität und Verfügbarkeit Ihrer Anlagen – und das bei kalkulierbarem Aufwand und überschaubaren Investitionen.

**Unser Ziel ist Ihr Nutzen: Erhöhung der Produktivität  
und Effizienz Ihrer Maschinen und Anlagen**



**Netzanschlußleistung**

Leistungsfluss	
Effektivleistung	12.141 W
Gesamtdauerleistung	7.422 W
Nettodauerleistung	7.422 W
Spitzenleistung	31.793 W
Daueranschlußleistung	
Daueranschlußleistung	7.422 W
Spitzenanschlußleistung	31.793 W
Dauerückspeiseleistung	
Dauerückspeiseleistung	0 W
Spitzenrückspeiseleistung	0 W
Ballast Dauerleistung	
Ballast Dauerleistung	1.045 W

Energiekosten	
Energiekosten	€ 0,10 /kWh
Maschinenlaufzeit	24 Stunden/Tag 7 Tag/Woche 52 Wochen/Jahr 10 Jahre
Energiekosten System	€ 6.483,48 /Jahr € 64.834,78 Lebensdauer

Analyse Achse: Servopumpe

Energiekosten Achse	
Energiekosten Achse	€ 1.543,03 /Jahr € 15.430,29 Lebensdauer
Zusätzliche Kapazität zur Vermeidung anfallender Leistung im Ballast	748 mF
Potenitielle Kosteneinsparungen	€ 970,30 /Jahr € 9.703,01 Lebensdauer

Durch das Hinzufügen einer Kapazität von 748 mF oder das Wechseln zu einem Netzzückspeisemodul, könnten € 970,30 /Jahr Energiekosten - für die Investition in ein Kondensator-/Netzzückspeisemodul - eingespart werden.

OK Anwenden Cancel





## Ihr Nutzen

- ◎ Wir übernehmen die komplette Projektabwicklung bei der Modernisierung für Ihren Antrieb
- ◎ Verlängerung der Lebensdauer Ihrer Maschine durch Erneuerung auf moderne Technik und langfristig verfügbare Komponenten
- ◎ Erhöhung der Verfügbarkeit Ihrer Maschine durch Senkung der Ausfallwahrscheinlichkeit aufgrund Verschleiß
- ◎ Senkung Ihrer Betriebskosten durch den Einsatz von modernen und zuverlässigen Antriebskomponenten
- ◎ Steigerung der Energieeffizienz Ihrer Produktion durch moderne und verbrauchsarme Antriebssysteme



## Montage und Installation – Gewichtige Aufgaben flexibel lösen

Montagekompetenzen sind innerhalb der Baumüller Gruppe bei der NÜRMONT Installations fest verankert. Doch das Leistungsspektrum des Industriedienstleisters umfasst weit mehr als reine Montagearbeiten. Als Systempartner von Herstellern und Betreibern bietet das Unternehmen eine umfangreiche Bandbreite an Serviceleistungen entlang des Maschinenlebenszyklus an. Neben weltweiten Montage-, Verlagerungs- und Serviceeinsätzen gehört auch Wartung und Retrofit zu den Kernkompetenzen der Nürnberger. Ergänzend hierzu hat sich das Technologiezentrum des Nürmont-Standes in Freiberg/Sachsen auf mechanische Fertigung im eigenen Maschinenpark und die Konstruktion sowie den Sondermaschinenbau spezialisiert.

**Unser Ziel ist Ihr Nutzen: Individuelle Komplettlösungen für eine optimale Wiederinbetriebnahme Ihrer Maschinen und Anlagen**







## NÜRMONT

Montage und Installation von Maschinen & Anlagen

+49 (0) 9128 9255-0

[sales@nuermont.com](mailto:sales@nuermont.com), [www.nuermont.com](http://www.nuermont.com)

### Ihr Nutzen

- © Fachkompetenz und langjährige Erfahrung vereinen sich bei uns zu einem Höchstmaß an Effizienz, die wir für Sie einsetzen. Somit verschaffen Sie sich den nötigen Freiraum für weitere Aufträge und Zusatzgeschäfte, selbst wenn Ihre eigenen Personalkapazitäten bereits ausgeschöpft sind.
- © Qualitätsmanagement ist ein zentraler Bestandteil unseres Projektgeschäfts. Dies gewährleisten Zertifizierungen nach DIN EN ISO 9001, SCC, dem Wasserhaushaltsgesetz (WHG) u.v.m. Denn Qualität macht unsere Dienstleistung erst zu dem, was sie sein soll: Die aktive Unterstützung bei der Optimierung Ihres Kerngeschäfts.
- © Sie erhalten individuell auf Sie zugeschnittene Komplettlösungen, die durch kurze Reaktionszeiten, technisches Know-how, umfassendes Projektmanagement oder die Zulassung zur Arbeitnehmerüberlassung realisiert werden.
- © Rund um die Montage von Anlagen aller Art übernehmen wir als Generalunternehmer auch die Gesamtverantwortung mit dem dazugehörigen Projektmanagement zu Festpreisen mit fixen Terminplänen und stellen Ihnen Flexibilität und Kompetenz im Paket zur Verfügung.



## Reaktive, präventive und zustandsorientierte Dienstleistungen aus einer Hand. Optimiert für Sie. Rund um die Uhr. **+49 (0) 911 9552-150**



**Baumüller Reparaturwerk GmbH & Co. KG**

Andernacher Straße 19, 90411 Nürnberg, Telefon: +49(0)911 9552-0, Fax: +49(0)911 9552-999

Meglinger Straße 58, 81477 München, Telefon: +49(0)89 748898-0, Fax: +49(0)89 748898-55

Nordstraße 57, 01917 Kamenz, Telefon: +49(0)3578 3406-15, Fax: +49(0)3578 3406-50

[www.baumueller-services.com](http://www.baumueller-services.com)

Weitere Informationen wie Sie von unseren umfassenden Dienstleistungen profitieren können,  
finden Sie unter [www.baumueller-services.com](http://www.baumueller-services.com)